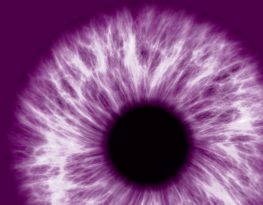


## Nahrungsergänzungsmittel mit Maquibeerextrakt (MaquiBright®) und Algenöl Extrakt (DHA)

Die innovative Form der Augenbefeuchtung.

Für Schwangere und Stillende geeignet.

Laktosefrei Glutenfrei 30 + 30 Kapseln 16+



**Supaeye® ist eine Kombination aus Maquibeerextrakt (MaquiBright®), Algenöl Extrakt (DHA), Vitamin B2 und Vitamin B3 sowie Biotin.**

Beinahe jeder Fünfte leidet unter Benetzungsstörungen der Augenoberfläche, dem sogenannten „trockenen Auge“. Dieser Zustand tritt auf, wenn die Augen nicht genügend Tränenflüssigkeit produzieren.

Es gibt viele Ursachen für eine Trockenheit der Augen und der Schleimhäute, wie z.B. verschiedene Umwelteinflüsse. Klimaanlage und überheizte Räume entziehen den Augen und Schleimhäuten Feuchtigkeit. Trockene Augen und Schleimhäute können auch durch die intensive Nutzung von Bildschirmen sowie das Tragen von Kontaktlinsen auftreten. Das regelmäßige Befeuchten der Schleimhäute schützt diese vor dem Austrocknen. Die Vitamine B<sub>2</sub>, B<sub>3</sub> und Biotin (B<sub>7</sub>) tragen zur Erhaltung normaler Schleimhäute bei.

### B-Vitamine:

Das Vitamin B<sub>2</sub> und Biotin liegen in Supaeye® in ihrer biologisch aktiven Form vor und sind mit dem enthaltenen Vitamin B<sub>3</sub> exakt aufeinander abgestimmt. Durch die direkte Supplementierung von B-Vitaminen in ihrer co-enzymatischen Form kann eine höhere biologische Verfügbarkeit und eine bessere Resorption in die Körperzellen gewährleistet werden.

Die Funktionen der Vitamine B<sub>2</sub>, B<sub>3</sub> und Biotin (B<sub>7</sub>) im Körper:

- Vitamin B<sub>2</sub> trägt zur Erhaltung normaler Schleimhäute und zur Erhaltung normaler Sehkraft bei.
- Vitamin B<sub>3</sub> trägt zur Erhaltung normaler Schleimhäute bei.
- Biotin trägt zur Erhaltung normaler Schleimhäute bei.

### Algenöl:

Die in Supaeye® enthaltenen wertvollen Omega-3-Fettsäuren DHA (Docosahexaensäure) und EPA (Eicosapentaensäure) werden aus dem Öl einer speziellen Mikroalge (Schizochytrium sp.) gewonnen.

Die Funktion von DHA im Körper:

Das in Supaeye® enthaltene Algenöl Extrakt weist eine besonders hohe Dosierung an Docosahexaensäure (DHA)

auf, das als eine der mehrfach ungesättigten essentiellen Fettsäuren zur Aufrechterhaltung der normalen Sehkraft beiträgt.\*

Die in Supaeye® verwendete Algenöloption bietet zudem eine großartige Alternative für Vegetarier und Veganer, die keinen Fisch essen. Es ist auch die bevorzugte Option für Allergiker, denn das Algenöl enthält keine allergieauslösenden Fischproteine. Omega-3-Fettsäuren sind wichtige Bestandteile der Seh- und Sinneszellen und außerdem für die Bildung der stabilisierenden Fettschicht des Tränenfilms mitverantwortlich. Ist diese äußere Phase des Feuchtheitsfilms gestört, kommt es zu den typischen Symptomen trockener Augen, wie Rötungen, Juckreiz oder Brennen. Zusätzlich verringern sie die Tränenverdunstungsrate.

### Maquibeere:

Die Maquibeere (*Aristotelia chilensis*) ist ausschließlich in wilden Wäldern Patagoniens in Chile und Argentinien heimisch. Vor allem zeichnet sie sich durch einen hohen Gehalt an einer besonders effektiven Gruppe der Flavonoide, der Anthocyane, aus. Dank seiner Standardisierung enthält der in Supaeye® enthaltene Maquibeerextrakt – MaquiBright® – stets mindestens 25 % Delphinidin und mindestens 35 % Gesamtanthocyane. Für MaquiBright® konnte in einer klinischen Studie eine belegte Bioverfügbarkeit genannter Schlüsselwirkstoffe nachgewiesen werden.



Quelle: Yamashita et al., 2018

Nach vier-wöchiger Einnahme von MaquiBright® zeigte sich eine um 89% erhöhte Tränenflüssigkeitsproduktion - siehe Abbildung oben.

\* Die essentielle Fettsäure DHA trägt zur Erhaltung der normalen Sehkraft bei einer täglichen Aufnahme von 250mg bei.

## Verzehrempfehlung:

Erwachsene nehmen unabhängig von den Mahlzeiten täglich eine Supaeye® Algenöl Kapsel (grün beschriftet) und eine Supaeye® Maquibeeren Kapsel (lila beschriftet) unzerkaut mit reichlich Flüssigkeit ein. Die empfohlene Tagesdosis darf nicht überschritten werden. Nahrungsergänzungsmittel sind kein Ersatz für eine abwechslungsreiche und ausgewogene Ernährung, die zusammen mit einer gesunden Lebensweise von Bedeutung ist. Außer Reichweite von kleinen Kindern aufbewahren. Trocken und nicht über 25 °C lagern.

## Zutaten Supaeye® Maquibeeren Kapseln:

Maquibeerextrakt\*, Überzugsmittel: Hydroxypropylmethylcellulose\*\*, Mikrokristalline Cellulose, Nicotinamid, Riboflavin-5-Phosphat-Natrium, D-Biotin, Magnesiumstearat, Siliziumdioxid.

\* MaquiBright®, \*\* pflanzliche Kapselhülle

## Zutaten Supaeye® Algenöl Kapseln:

Algenöl, Antioxidationsmittel: Vitamin E, Ascorbylpalmitat; Feuchthaltemittel: Glycerin; Maisstärke; Verdickungsmittel: Carrageen.

Supaeye® Kapseln sind ein Nahrungsergänzungsmittel

Nettofüllmenge: e 31 g = 30 Kapseln Supaeye® Algenöl + 30 Kapseln Supaeye® Maquibeere. Mit Maquibeerextrakt aus Nicht-EU (Chile, Argentinien).

## Hersteller:

Richter Pharma AG  
Feldgasse 19, 4600 Wels, Austria

## Vertrieb:

ERWO Pharma GmbH  
Europaring Fo8/101, 2345 Brunn am Gebirge, Austria

| Aktive Wirkstoffe      | Pro Tagesdosis (1 Supaeye® Algenöl Kapsel + 1 Supaeye® Maquibeeren Kapsel) | % NRV* |
|------------------------|--|--------|
| Algenöl Extrakt        | 625 mg   | n.a.   |
| davon DHA              | 250 mg   | n.a.   |
| davon EPA              | 3,0 mg   | n.a.   |
| MaquiBright®**         | 60 mg  | n.a.   |
| Vitamin B <sub>3</sub> | 32 mg  | 200%   |
| Vitamin B <sub>2</sub> | 5,6 mg   | 400%   |
| Biotin                 | 150 µg   | 300%   |

[www.supaeye.at](http://www.supaeye.at)



\* Nährstoffbezugswert gemäß Lebensmittelinformations-VO

\*\* Maquibeeren Extrakt

Die verarbeiteten Hartkapseln sind nach FairTSA™ Processing Standards zertifiziert und setzen damit einen wichtigen sozialen Meilenstein. Die FairTSA™-Zertifizierung für die Herstellung der Hartkapseln beinhaltet, dass während der Verarbeitung die Konventionen der Internationalen Arbeitsorganisation (International Labor Organization Conventions) eingehalten werden und dies durch einen nach ISO 17065 akkreditierten Zertifizierer geprüft ist.