



Packungsbeilage beachten

DE

Thealoz Duo Gel

Befeuchtung, Benetzung und Schutz trockener Augen
Zur Behandlung moderater bis schwerer Symptome trockener Augen
Einzeldosisampullen - unkonservert

ZUSAMMENSETZUNG:

Trehalose 3 g
Natriumhyaluronat 0,15 g
Carbomer (Carbopol 974P) 0,25 g
Sorbitol, Natriumhydroxid, Wasser für Injektionszwecke q.s. ad. 100 g



NAME UND ANSCHRIFT DES HERSTELLERS:

Laboratoires Théa - 12 rue Louis Blériot
63017 Clermont-Ferrand - Cedex 2 - France

WANN SOLLTE THEALAZ DUO GEL ANGEWENDET WERDEN:

THEALAZ DUO GEL ist ein Flüssiggel zur Anwendung am Auge, während des Tages und auch nachts.

THEALAZ DUO GEL wird empfohlen zur Behandlung moderater bis schwerer Symptome trockener Augen (Beschwerdegefühl, Stechen, Brennen) aufgrund äußerer Einflüsse wie Wind, Rauch, Luftverschmutzung, Staub, starker Sonneneinstrahlung, Hitze, Kälte, Klimaanlage sowie Flugreisen oder langer Bildschirmarbeit.

THEALAZ DUO GEL ist unkonservert und schützt die Augen vor Irritationen und allergischen Reaktionen, die durch Konservierungsmittel hervorgerufen werden können. Unkonservertes Augentropfen werden besonders für Patienten mit empfindlichen Augen und für die Langzeitanwendung empfohlen.

EIGENSCHAFTEN:

THEALAZ DUO GEL ist ein steriles, unkonservertes, hypotones und pH-neutrales Flüssiggel.

Hauptbestandteile sind Trehalose, eine natürliche Substanz, die in vielen Pflanzen- und Tierarten vorkommt, Hyaluronsäure, eine im Auge vorkommende, natürliche Substanz und Carbomer (Carbopol 974P), das eine gute Haftung auf der Augenoberfläche und damit eine lang anhaltende Befeuchtung bewirkt.

Trehalose verfügt über sehr gute antioxidative, feuchtigkeitsspendende und schützende Eigenschaften. Es ist ein wesentliches Element der anhydrobiotischen Mechanismen, die in vielen Mikroorganismen beobachtet werden (ein verlangsamter Metabolismus ermöglicht es ihnen, auch extreme Trockenheit zu überleben).

Darüber hinaus schützt und stabilisiert Trehalose die Zellmembranen.

Hyaluronsäure ist ein im menschlichen Auge natürlich vorkommender Mehrfachzucker mit außergewöhnlichen feuchtigkeitsbindenden Eigenschaften und sorgt für eine lang anhaltende Befeuchtung der Augenoberfläche. Sie haftet gut auf der Augenoberfläche und bewirkt dadurch eine lang anhaltende Linderung der Symptome trockener Augen und eine rasche Regeneration des geschädigten Hornhautgewebes.

Carbomer sorgt für eine besonders gute Haftung von THEALAZ DUO GEL auf der Augenoberfläche und eine lang anhaltende Linderung der Symptome trockener Augen.

Durch die spezielle Kombination von Trehalose, Hyaluronsäure und Carbomer bewirkt THEALAZ DUO GEL eine lang anhaltende, intensive Befeuchtung der Augen, effektiven Schutz der Augenoberfläche und maximalen Komfort.

BESONDERE WARNHINWEISE UND VORSICHTSMASSNAHMEN BEI DER ANWENDUNG:

- nicht anwenden, wenn Sie allergisch gegen einen der Inhaltsstoffe sind
- vermeiden Sie jeden Kontakt der Ampullenspitze mit dem Auge
- die Augentropfen nicht injizieren oder einnehmen
- verwenden Sie keine beschädigten Einzeldosisampullen.

FÜR KINDER UNZUGÄNGLICH AUFBEWAHREN.

WECHSELWIRKUNGEN:

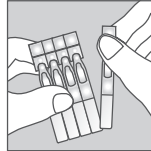
Wenn Sie zusätzlich andere Augentropfen verwenden, sollten Sie zwischen den Anwendungen mindestens 15 Minuten vergehen lassen.
THEALAZ DUO GEL als letztes anwenden.

WIE IST THEALAZ DUO GEL ANZUWENDEN:

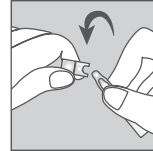
ANWENDUNGSHINWEISE:

ZUM EINTROPFEN IN DAS AUGE.

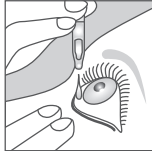
- Waschen Sie sich vor der Anwendung gründlich die Hände
- Lösen Sie 1 Ampulle vom Streifen ab (Abbildung 1)
- Drehen Sie die Ampulle über Kopf und klopfen Sie leicht dagegen
- Öffnen Sie die Ampulle und drücken Sie sie leicht zusammen (Abbildung 2)
- Bringen Sie einen Tropfen in den Bindehautsack ein, indem Sie das untere Augenlid leicht nach unten ziehen und dabei nach oben blicken (Abbildung 3)
- Entsorgen Sie die Ampulle nach der Anwendung sofort, auch wenn sie noch einen Rest Lösung enthält.



(1)



(2)



(3)

Wenn Sie Kontaktlinsen tragen, müssen Sie diese vor der Anwendung von THEALAZ DUO GEL herausnehmen. Setzen Sie die Kontaktlinsen frühestens 30 Minuten nach der Anwendung von THEALAZ DUO GEL wieder ein.

DOSIERUNG:

1 Tropfen in jedes Auge, 1 – 4 Mal täglich.

Gelformulierungen eignen sich besonders für die Anwendung am Abend, kurz vor dem Schlafengehen.

STERILE A

UNERWÜNSCHTE NEBENWIRKUNGEN:

In seltenen Fällen können leichte Augenreizungen auftreten.

AUFBEWAHRUNG:

Bewahren Sie die Einzeldosisampullen in der Originalverpackung auf, um den Inhalt vor direkter Lichteinwirkung zu schützen.



nicht über 25°C lagern.

SIE DÜRFEN DIESES PRODUKT NACH DEM AUF DER VERPACKUNG DEUTLICH ANGEGEBENEN VERFALLDATUM NICHT MEHR VERWENDEN. Das Verfalldatum gilt für das in der unversehrten Packung sachgerecht aufbewahrte Produkt. Beschädigte Ampullen nicht verwenden. Angebrochene Ampullen sind sofort nach der Anwendung sachgerecht zu entsorgen.

DATUM DER LETZTEN ÜBERARBEITUNG DER PACKUNGSBEILAGE:
03/2014.

CE 0459